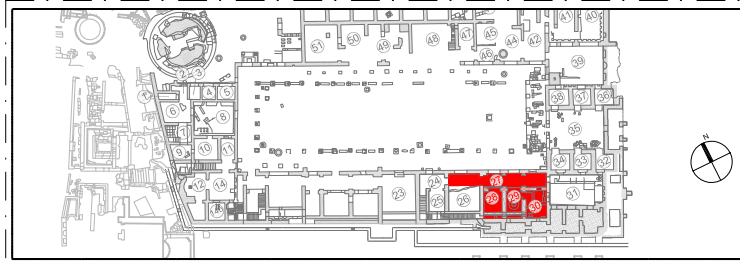


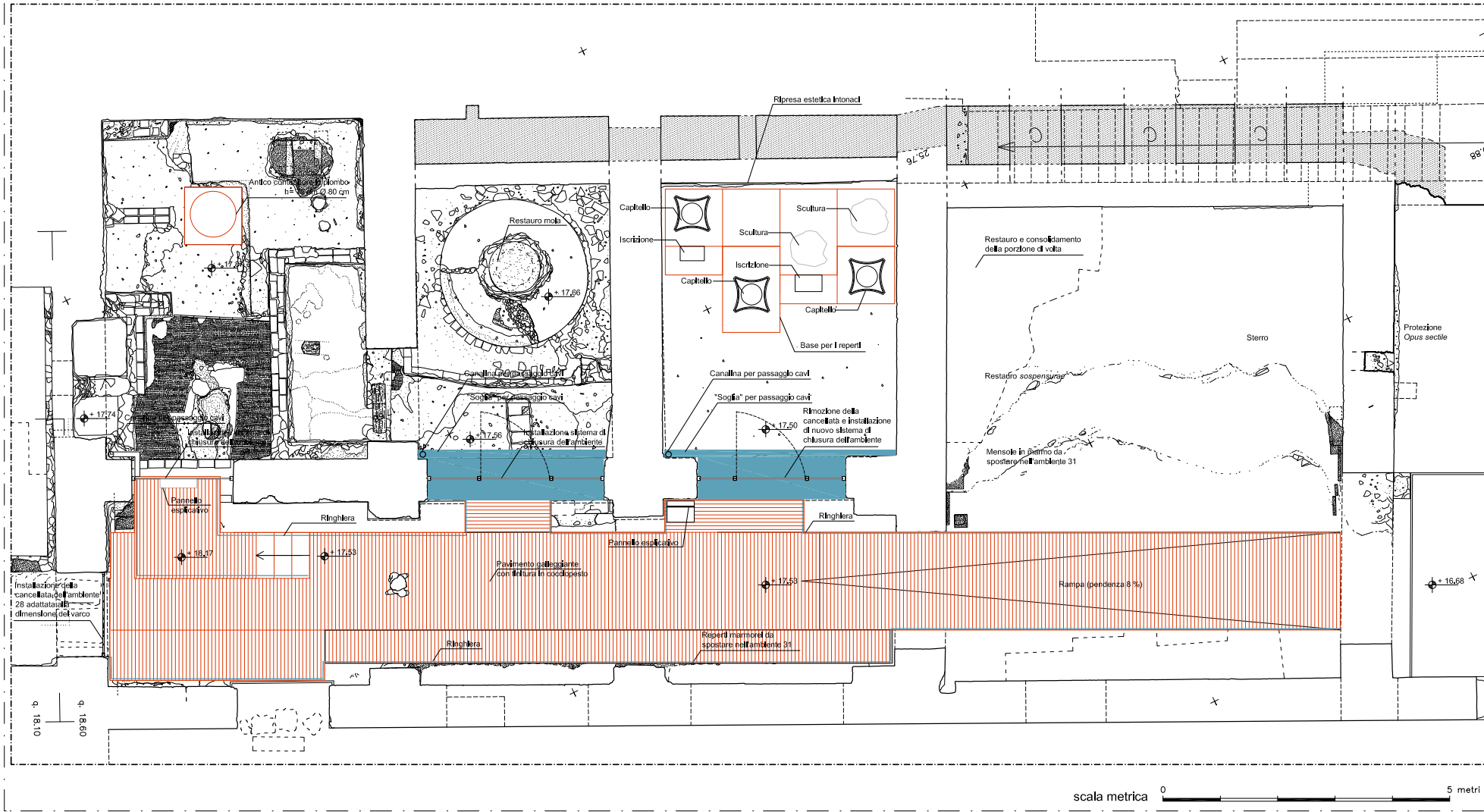
# 4F

## SERVIZI DI PULIZIA

Nome sito: Casa delle Vestali  
 Tipologia sito: Museo



Planimetria generale - Ambienti Piano terra quota+15,64



## 4F Casa delle Vestali

### PLESSO MUSEALE

ELEMENTI PRESENTI	Nr
Elementi in vetro	3
Percorsi o spazi pavimentati	1
PAVIMENTI RIVESTIMENTI	Mat/Mq
Tipo Pavimento (esposizione int.)	cocciopesto
Mq Pavimentaz	49,65
Tipo Pavimento (adiacente le camere esp)	marmo o pietra
Mq Pavimentaz	5,2
INFISSI	Mat/Mq/MI
Tipo Porta infissi esterno	griglia in ferro
N° Porte	1
Mq Infisso	2,9
Tipo Infisso porta/apertura vetro	vetro e metallo
N° Infissi	3
Mq Infisso	18,75
Parapetto o corrimano	griglia in ferro
Mq Infisso (vuoto per pieno)	46,6

### SCHEDA DESCRITTIVA INTERVENTI rif. punto XIX del Capitolato

#### a CADENZA INTERVENTO

Pulizia trisettimanale comprendente il pavimento flottante in cocciopesto, la deragnatura delle pareti, la pulizia delle superfici vetrate, la pulizia delle ringhiere.

#### a MISURE INTERVENTO

m<sup>q</sup> 49,65 superfici in coccio pesto  
 m<sup>q</sup> 5,20 soglie in pietra  
 m<sup>q</sup> 18,75 infisso in acciaio e vetro  
 n° 156 interventi feriali per tutti gli elementi

#### b CADENZA INTERVENTO

Pulizia mensile comprendente la pulizia delle pareti, la deragnatura di una parte delle zone alte (nicchie, soffitti, volte ecc.), le ringhiere i cancelli di ingresso

#### b MISURE INTERVENTO

m<sup>q</sup> 24,80 pareti e parti alte da deragnare  
 m<sup>q</sup> 46,60 infissi in metallo corrimano  
 m<sup>q</sup> 2,90 infissi in grigliato metallico ingresso principale  
 n° 12 interventi feriali per tutti gli elementi