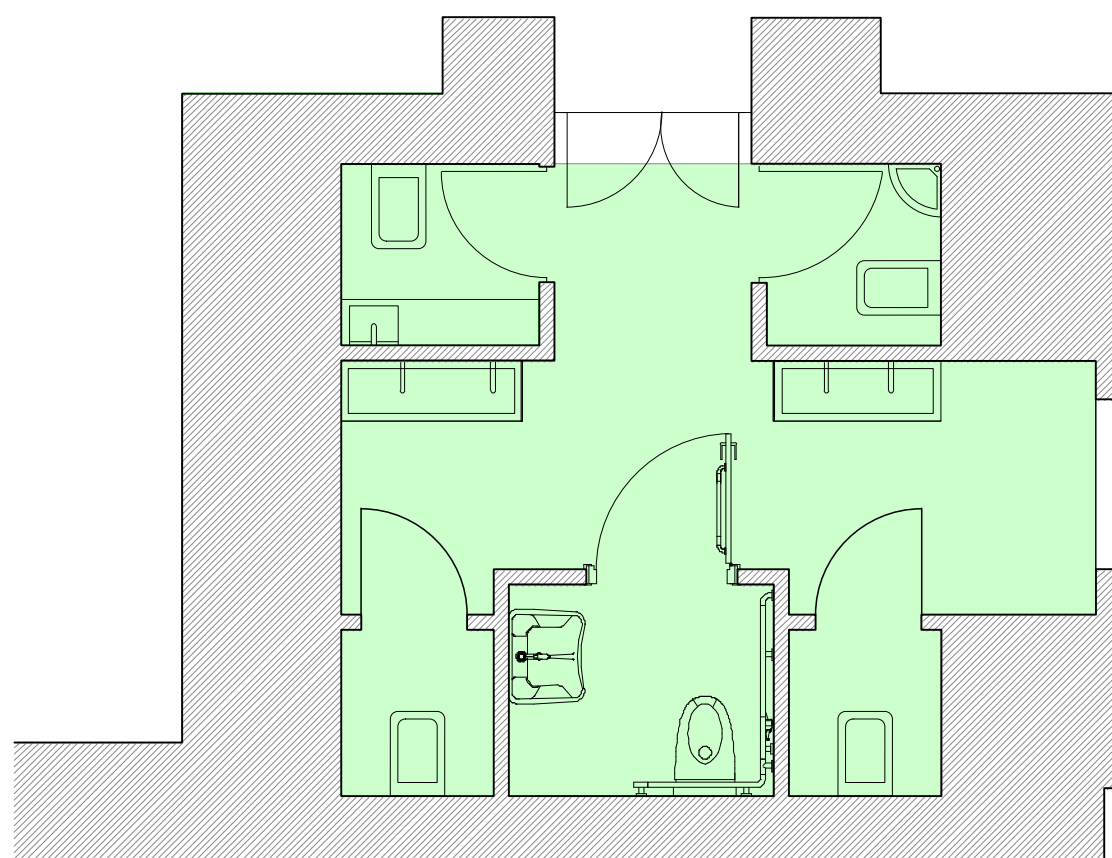


8B**SERVIZI DI PULIZIA**

Nome sito: Museo Palatino
 Tipologia sito: Bagni del Pubblico

**8B Museo Palatino****BAGNI DEL PUBBLICO**

SERVIZI	Nr
LAVABO	5
WC	5

PAVIMENTI RIVESTIMENTI

Tipo Pavimento	ceramica
Mq Pavimentaz	18
Tipo Rivestimento	ceramica
Mq Rivestimento	60

INFISSI

Tipo Porta infissi interni	Legno
N° Porte	7
Tipo Infissi finestra est.	Legno
Mq Infisso	1,65

SCHEDA DESCRITTIVA INTERVENTI

rif. punto I.a del Capitolato

b_CADENZA INTERVENTO

Pulizia giornaliera di n° 7 complessi di servizi igienici presso l'ingresso di Via del Foro Romano (piccola), presso gli uffici di S.Maria Nova (piano terra), presso il Museo Palatino, presso gli Orti Farnesiani, presso gli ex Laboratori Restauro al Palatino, Percorso Meridionale, Ex Aula Sindacale, con interventi così distribuiti: entro le ore 9:00, 12:30 da novembre a marzo; entro le ore 9,11,13,15,17 da aprile a ottobre.

b_MISURE INTERVENTO

mq 18,00 di pavimento

mq 60,00 di rivestimento

mq 14 di porte e finestre

n° 945 interventi feriali

n° 182 interventi di sabato

n° 232 interventi di domenica e festivi

n° 52 interventi feriali per porte e finestre

n° 52 interventi feriali per rivestimenti