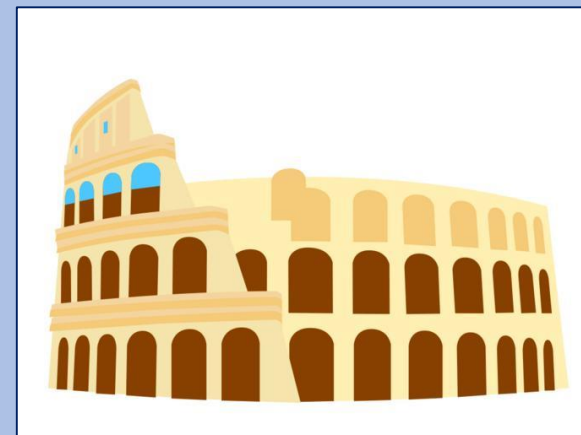
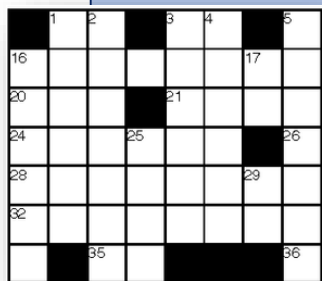
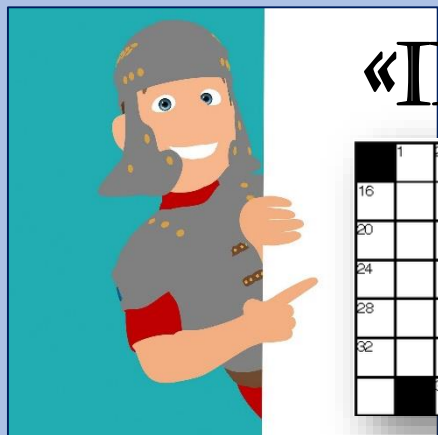


«INCROCI» DI PAROLE DEL PARCO



Vediamo quanto sei bravo ora!

Rispondi alle domande che troverai qui di seguito, inserendo ogni risposta all'interno delle caselle della riga con il numeretto corrispondente.



Quando le avrai risolte tutte, nel campo centrale, comparirà il **nome di un luogo molto speciale per la città di Roma...saprai dirmi qual è?!**

PRONTO A INIZIARE ? ...ECCO LE DOMANDE:



- 1) Formavano il villaggio fondato da Romolo...ce ne erano tante!
- 2) Lo è quello di Tito sulla Via Sacra.
- 3) Furono costruite dai Farnese sul Palatino per rendere ancora più belli i loro giardini...sono due e le possiamo ammirare ancora oggi.
- 4) Il nome «romano» dei Dioscuri (...per aiutarti, pensa anche a un famoso tempio a loro dedicato nel Foro).
- 5) La dea del focolare domestico.
- 6) Edificio monumentale utilizzato dagli antichi Romani prevalentemente per attività giudiziarie (si trattava di un'enorme piazza al coperto!).
- 7) Nel Foro Romano troviamo quella consacrata alla Ninfa Giuturna.
- 8) I Romani vi si recavano per assistere alle corse delle bighe...si tratta di uno spazio davvero enorme che esiste tuttora a Roma.

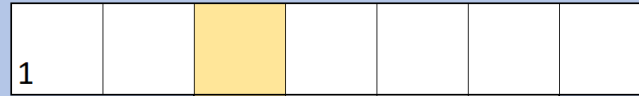




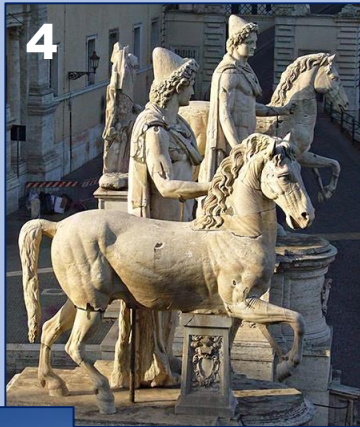
3



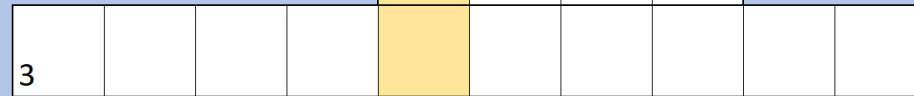
8



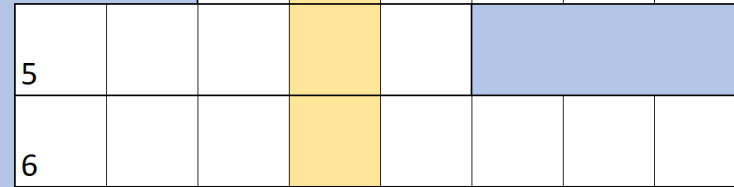
6



4

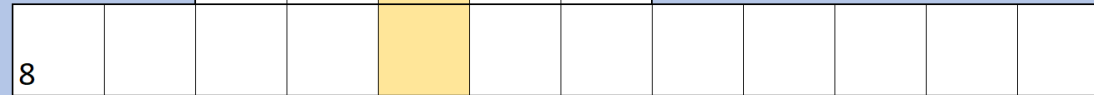


4



6

7



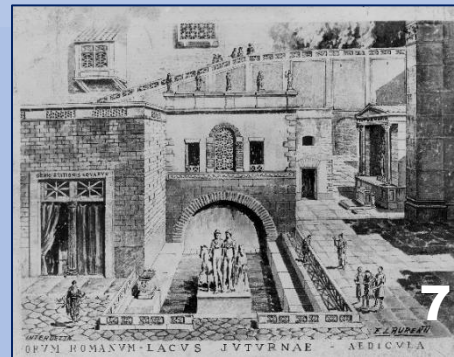
8



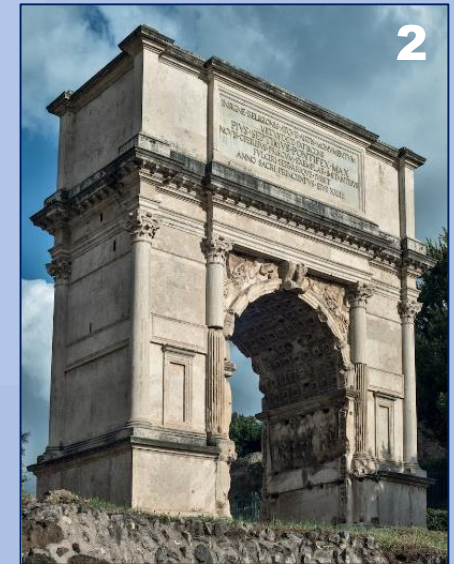
5



1



7



2

Progetto didattico
a cura di Elena Ferrari



Soluzione

C	I	R	C	O	M	A	S	S	I	M	O
		F	O	N	T	E					
B	A	S	I	L	I	C	A				
V	E	S	T	A							
			C	A	S	T	O	R	I		
U	C	C	E	L	L	I	E	R	E		
				A	R	C	O				
C	A	P	A	N	N	E					