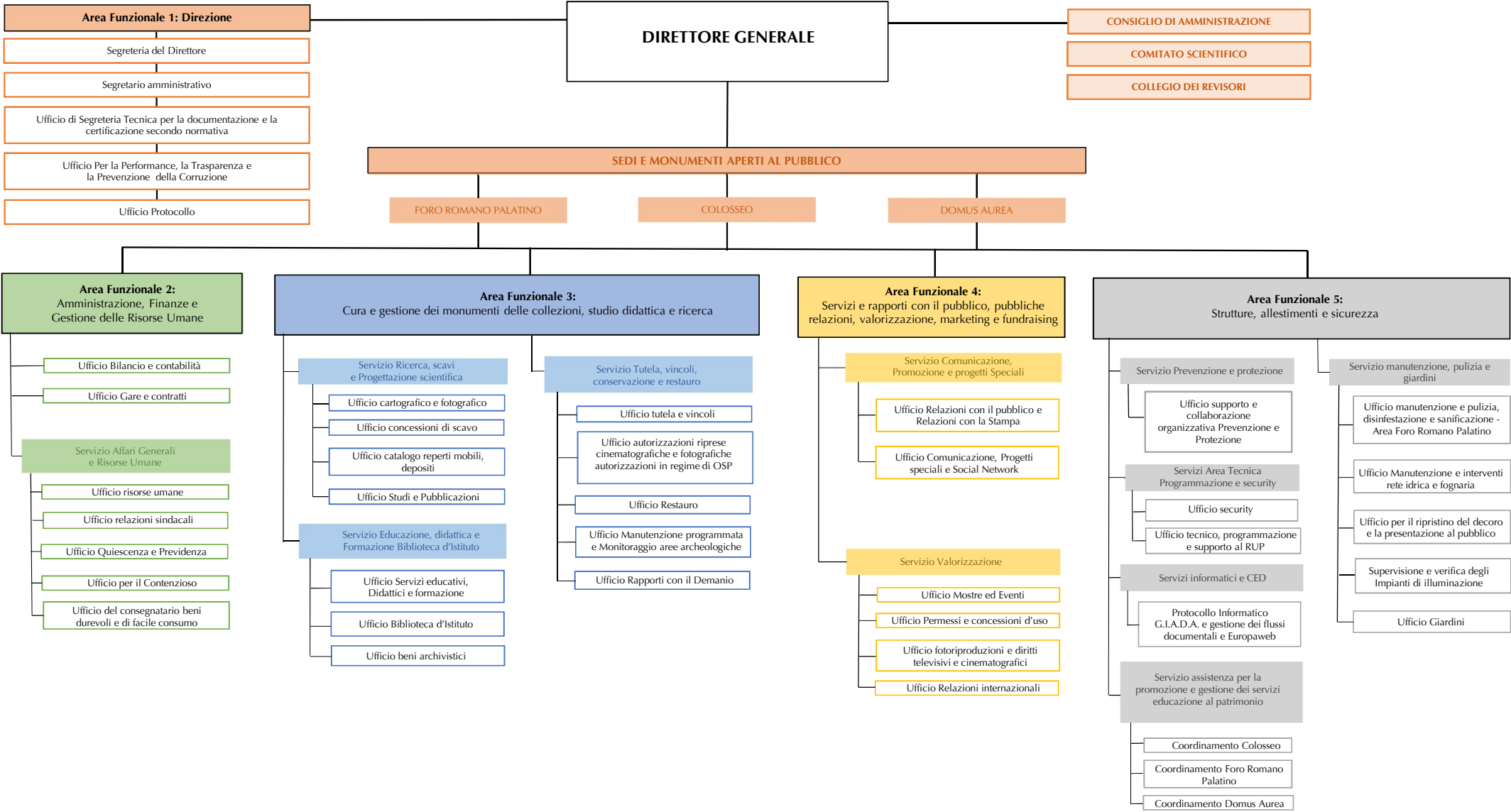
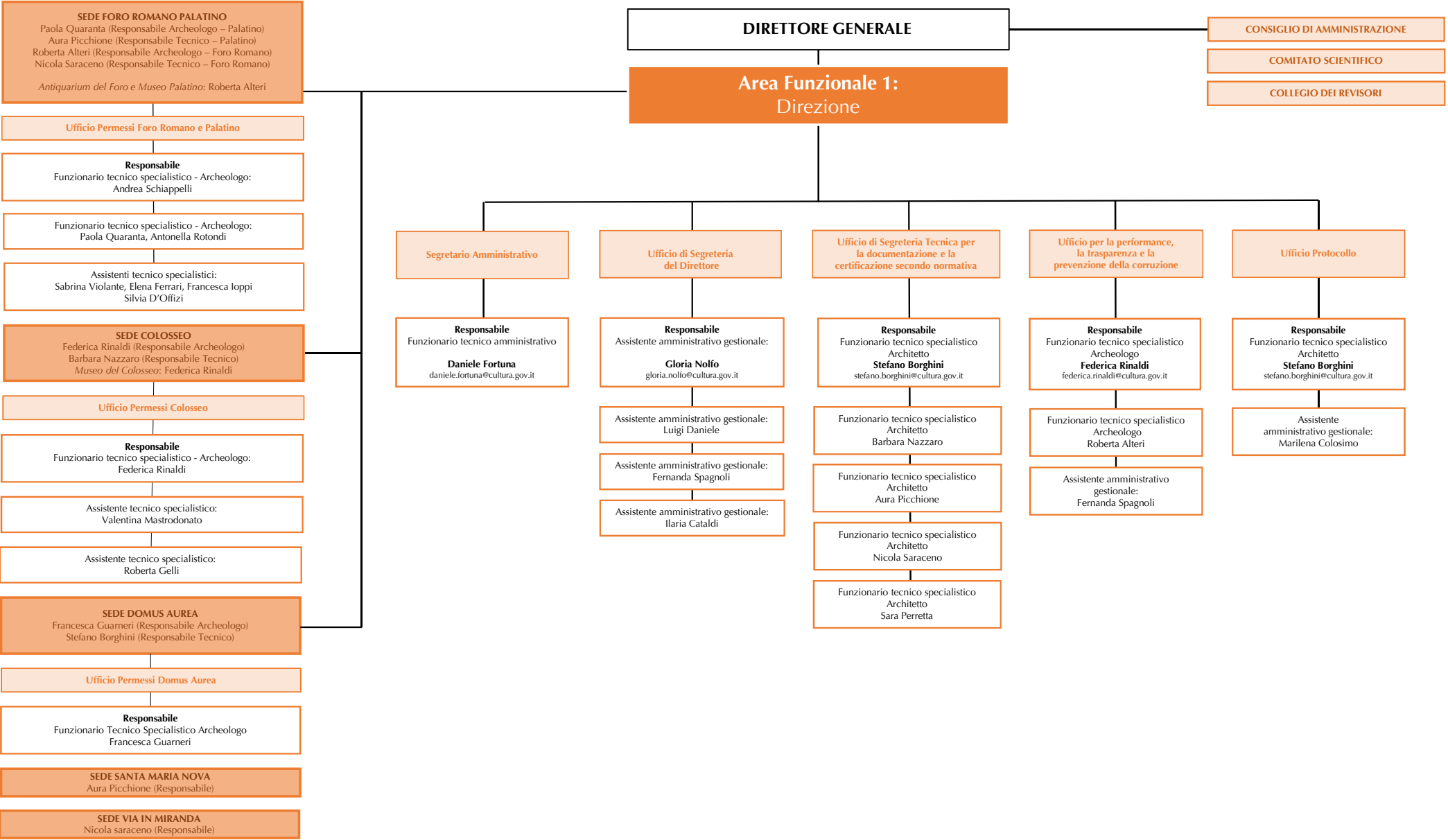


ORGANIGRAMMA





AREA FUNZIONALE 2:
AMMINISTRAZIONE, FINANZE E
GESTIONE DELLE RISORSE UMANE

SERVIZIO AMMINISTRAZIONE E FINANZE

Responsabile
Funzionario Tecnico Amministrativo
Dott.ssa Paola Natalina Cuzzocrea
paolanatalina.cuzzocrea@cultura.gov.it

Ufficio Bilancio
e Contabilità

Responsabile
Funzionario
Amministrativo Gestionale:
Paola Natalina Cuzzocrea

Funzionario
Amministrativo Gestionale:
Emilia Valletta

Assistente amministrativo
gestionale:
Valentina Ersilia Matrascia

Ufficio Gare
e Contratti

Responsabile
Funzionario tecnico
specialistico
Massimo Epifani

Funzionario tecnico specialistico
Architetto
Sara Perretta

Assistente amministrativo
gestionale (supporto):
Gloria Nolfo

Assistente amministrativo
gestionale (supporto)
Fernanda Spagnoli

SERVIZIO AFFARI GENERALI E RISORSE UMANE

Responsabile
Funzionario Tecnico Amministrativo
Dott.ssa Valentina Cervi
valentina.cervi@cultura.gov.it

Ufficio Risorse Umane e
Ufficio Relazioni Sindacali

Responsabile
Funzionario tecnico
specialistico Amministrativo
Valentina Cervi

Assistente amministrativo
gestionale
Giuliana Renga

Assistente amministrativo
gestionale
Tatiana Orsini

Ufficio Quiescenza
e Previdenza

Responsabile
Funzionario tecnico
specialistico Amministrativo
Emilia Valletta

Assistente amministrativo
gestionale:
Raffaele Masiello

Ufficio per il
Contenzioso

Responsabile
Direttore Alfonsina Russo

Ufficio del consegnatario beni
durevoli e di facile consumo

Responsabile
Assistente amministrativo
gestionale
Maura Tollis

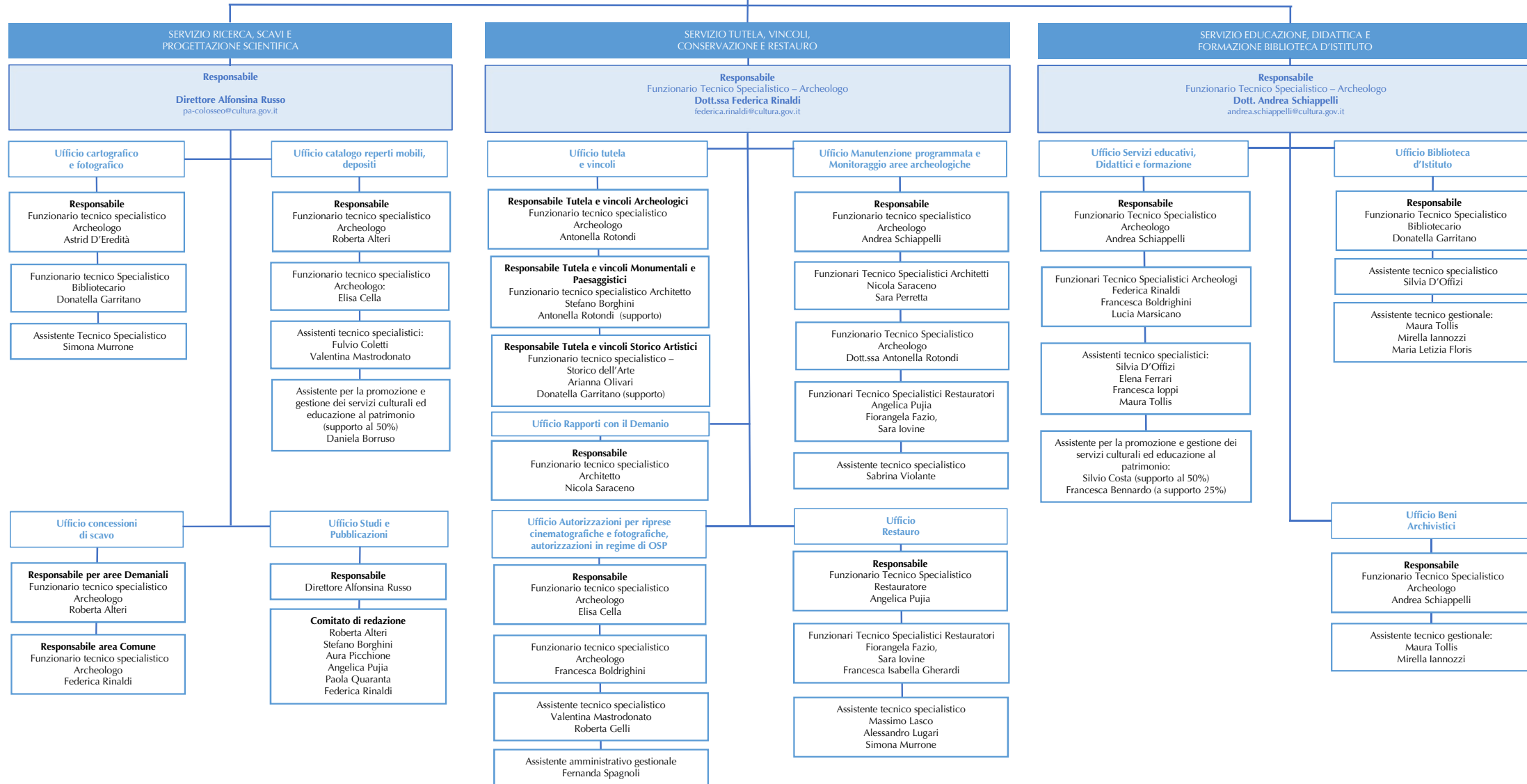
Assistete tecnico specialistico:
Silvia d'Offizi

Assistente amministrativo
gestionale
Maria Letizia Floris

Assistente per la promozione e
gestione dei servizi culturali
Francesca Bennardo
(a supporto 25%)

Operatore per la promozione e
gestione di servizi culturali ed
educazione al patrimonio:
Simone Valletta

Area Funzionale 3: Cura e gestione dei monumenti delle collezioni, studio didattico e ricerca



Area Funzionale 4:
Servizi e rapporti con il pubblico, pubbliche relazioni,
valorizzazione, marketing e fundraising

SERVIZIO COMUNICAZIONE, PROMOZIONE E PROGETTI SPECIALI

Responsabile
Funzionario Tecnico Specialistico – Archeologo
Dott.ssa Federica Rinaldi
federica.rinaldi@cultura.gov.it

Ufficio
Relazioni con il pubblico e
Relazioni con la Stampa

Responsabile
Funzionario Tecnico
Specialistico Archeologo
Federica Rinaldi

Funzionario Tecnico Specialistico
Archeologo
Astrid D'Eredità

Ufficio Comunicazione,
Progetti Speciali, Eventi
e Social Network

Responsabile
Funzionario Tecnico
Specialistico Archeologo
Astrid D'Eredità

Funzionario Tecnico Specialistico
Archeologo
Federica Rinaldi

Funzionario Tecnico Specialistico
Archeologo
Francesca Boldrighini

SERVIZIO VALORIZZAZIONE

Responsabile
Funzionario Tecnico Amministrativo
Dott. Daniele Fortuna
daniele.fortuna@cultura.gov.it

Ufficio Valorizzazione,
Ufficio Mostre ed eventi,
e Concessioni d'uso

Responsabile
Funzionario Tecnico Amministrativo
Daniele Fortuna

Funzionario Tecnico
Specialistico Archeologo
Federica Rinaldi

Funzionario Tecnico
Specialistico Archeologo
Astrid D'Eredità

Funzionario amministrativo gestionale
Emilia Valletta

Funzionario Tecnico Specialistico
Architetto
Stefano Borghini

Assistente Tecnico Specialistico
Simona Murrone

Assistente Amministrativo gestionale
Gloria Nolfo

Ufficio
Fundraising

Responsabile
Direttore Alfonsina Russo

Funzionario Tecnico
Amministrativo
Daniele Fortuna

Ufficio fotoriproduzioni,
diritti televisivi e
cinematografici

Responsabile
Funzionario Tecnico
Specialistico Bibliotecario
Donatella Garritano

Ufficio Relazioni
Internazionali

Responsabile
Funzionario Tecnico
Specialistico Archeologo
Francesca Boldrighini

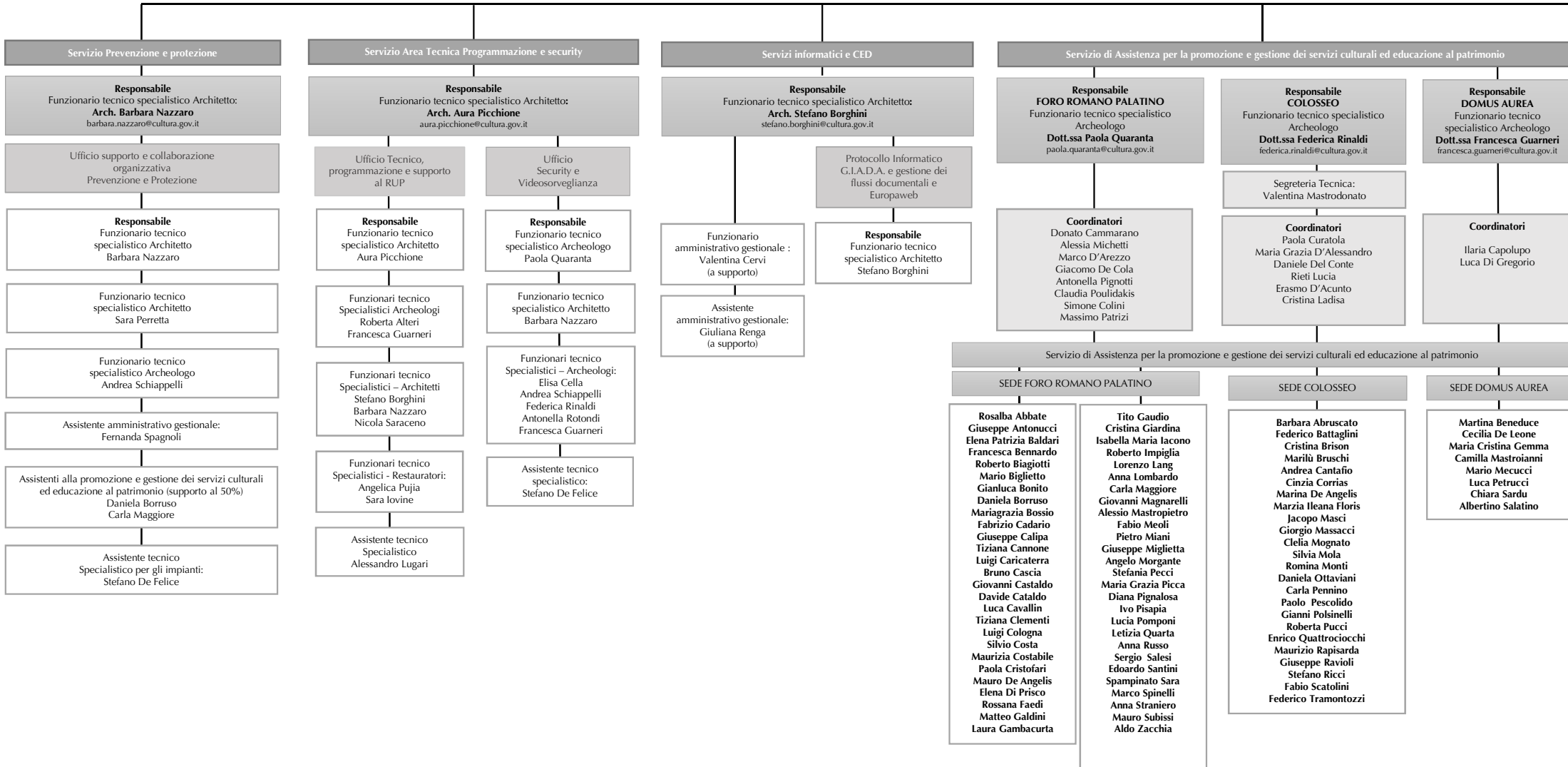
Funzionario Tecnico
Specialistico Archeologo
Elisa Cella

Funzionario Tecnico
Specialistico - Archeologo
Astrid D'Eredità

Funzionario Tecnico Specialistico
Archeologo
Giulia Giovannetti

Assistente Tecnico Specialistico
Elena Ferrari

Area Funzionale 5: Strutture, allestimenti e sicurezza



Area Funzionale 5:
Strutture, allestimenti e sicurezza

